

# MSVF3X3313IR3-BCDN-MD2

タイプ	バリエーションA		マウント	φ14 Straight Mount	
焦点距離	3.3~10.0mm		バックフォーカス	5.5~11.9mm	
口径	F1.3		メカニカルバックフォーカス	13.8mm	
イメージフォーマット	1/2.7" (φ6.6)		射出瞳	-74.8 ~ -21.4mm	
作動範囲	アイリス	F1.3-T360	フィルターサイズ	-	
	フォーカス	0.5m~∞	有口径	前玉	φ 16.4mm
	ズーム	3.3~10.0mm		後玉	φ 6.7mm
コントロール	アイリス	DC オート	寸法	φ29 x 37.9mm	
	フォーカス	モーターライズ	重量	28.5g	
	ズーム	モーターライズ			
至近距離サイズ (500mm)	ワイド	685.5x1095.9mm	527.7x1331.1mm		
	テレ	216.7x292.2mm	176.5x320.4mm		
画角	対角	4:3 128.2°~39.9°	16:9 128.2°~39.9°		
	水平	Screen 93.9°~31.9°	Screen 104.8°~34.8°		
	垂直	(1/2.7) 67.7°~24.0°	(1/2.7) 54.7°~19.6°		
コントロール	アイリス	フォーカス	ズーム	IRカットフィルター	
モータータイプ	ガルバノメーター	PM タイプ ステッピングモーター	PM タイプ ステッピングモーター	ガルバノメーター	
作動電圧範囲	3.0V ~ 5.0V	2.6V ~ 4.8V	2.6V ~ 4.8V	3.0V ~ 5.0V	
駆動コイル抵抗	190Ω/相±10%	20Ω/相±8%		190Ω/相±10%	
制動コイル抵抗	855Ω/相±10%	-	-	-	
二相励磁方式	-	2相 バイポーラー 定電圧	2相 バイポーラー 定電圧	-	
減速比	-	1/45	1/45	-	
基本ステップ角	-	0.4°	0.4°	-	
絶縁抵抗	1MΩ 以上	1MΩ 以上	1MΩ 以上	1MΩ 以上	
フルストロークのパルス	-	1441	1161	-	
作動温度範囲	-10 ~ +50 °C				

1/2.7"

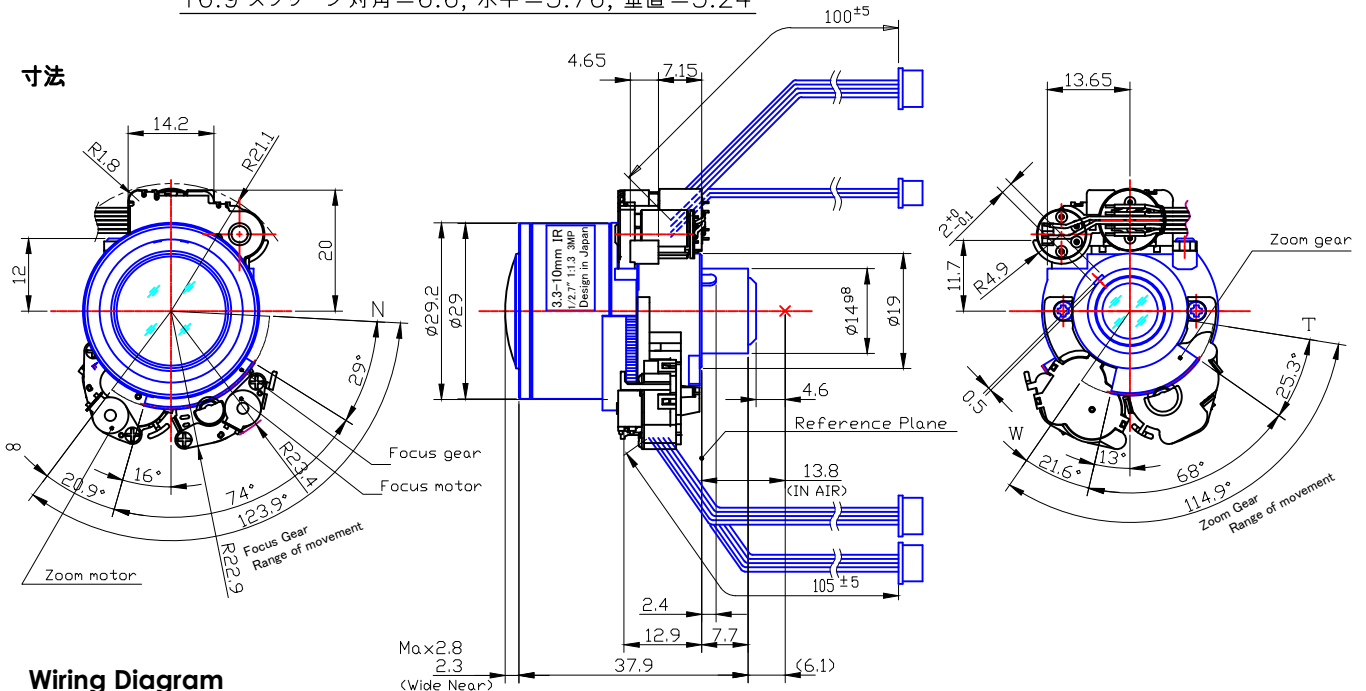
FM

BCDN

4:3 スクリーン 対角=6.6, 水平=5.28, 垂直=3.96

16:9 スクリーン 対角=6.6, 水平=5.76, 垂直=3.24

### 寸法



### Wiring Diagram

1) 4-ピン コネクター オートアイリス  
(Molex : 51021-0400 Single Socket)

ピン No.1	黄	制動(+)	▶
2	オレンジ	制動(-)	
3	茶	作動(+)	
4	赤	作動(-)	

2) 2-ピン コネクター IR カットフィルター  
(Molex : 51021-0200 Single Socket)

ピン No.1	赤	IR IN/OUT(+)	▶
2	黒	IR GND	