

# MSVF3.3X0315IR-BCDN-MD2

タイプ	バリフォーカルAI		マウント	φ14 Straight Mount		
焦点距離	3.0~10.0mm		バックフォーカス	5.15~12.65mm		
口径	F1.5		メカニカルバックフォーカス	13.8mm		
イメージフォーマット	1/2.7"(φ6.6)		射出瞳	-54.63 ~ -20.95mm		
作動範囲	アイリス	F1.5-T360	フィルターサイズ	-		
	フォーカス	0.5m~∞	有口径	前玉	φ 15.41mm	
	ズーム	3.0~10.0mm		後玉	φ 6.14mm	
コントロール	アイリス	DC オート	寸法	φ29 x 39.1mm		
	フォーカス	モーターライズ		重量	26.5g	
	ズーム	モーターライズ				
至近距離サイズ (500mm)	ワイド	789.9x1351.1mm	598.3x1708.2mm			
	テレ	218.0x293.6mm	177.6x321.7mm			
画角	対角	4:3 144.8°~40.2°	16:9 144.8°~40.2°			
	水平	Screen 106.0°~32.2°	Screen 118.4°~35.2°			
	垂直	(1/2.7) 75.6°~24.2°	(1/2.7) 61.0°~19.8°			
コントロール	アイリス	フォーカス	ズーム	IRカットフィルター		
モータータイプ	ガルバノメーター	PM タイプ ステッピングモーター	PM タイプ ステッピングモーター	ガルバノメーター		
作動電圧範囲	3.0V ~ 5.0V	2.6V ~ 4.8V	2.6V ~ 4.8V	3.0V ~ 5.0V		
駆動コイル抵抗	190Ω/相±10%	20Ω/相±8%		190Ω/相±10%		
制動コイル抵抗	855Ω/相±10%	-		-		
二相励磁方式	-	2相 バイポーラー 定電圧	2相 バイポーラー 定電圧	-		
減速比	-	1/45	1/45	-		
基本ステップ角	-	0.4°	0.4°	-		
絶縁抵抗	1MΩ 以上	1MΩ 以上	1MΩ 以上	1MΩ 以上		
フルストロークのパルス	-	1677	1323	-		
作動温度範囲	-10 ~ +50 °C					

1/2.7"

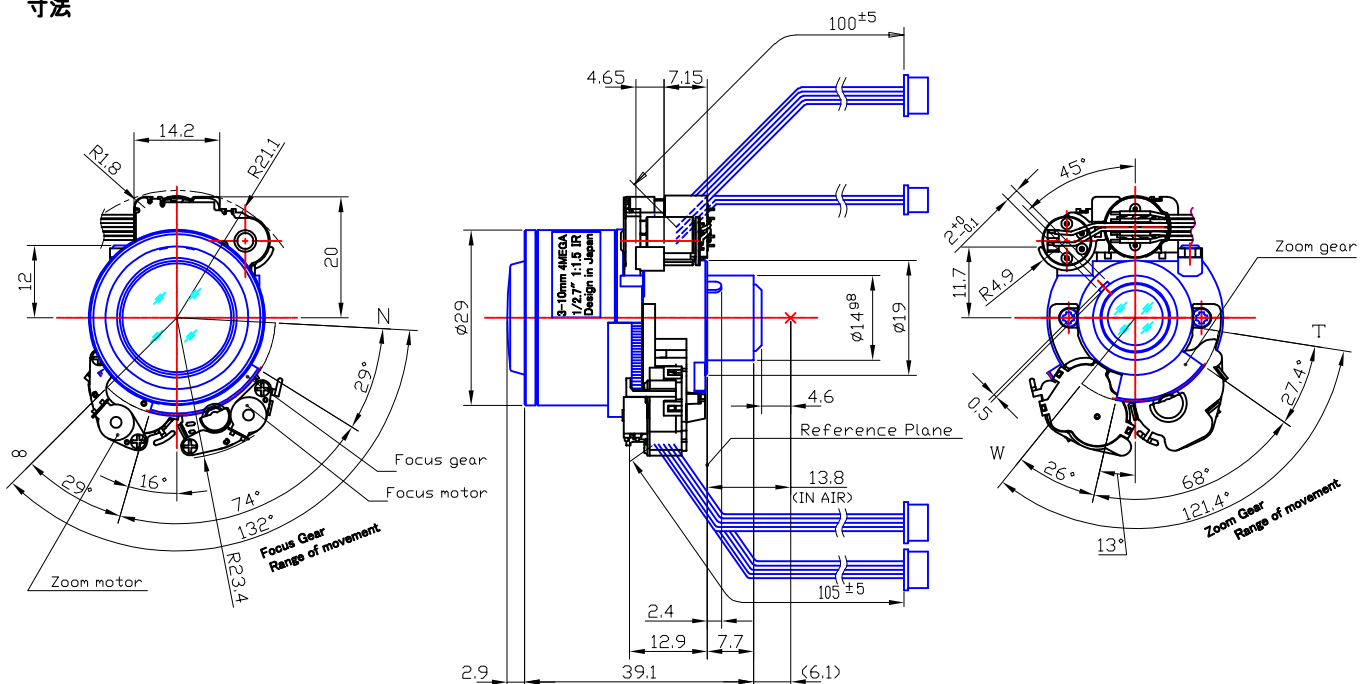
FM

BCDN

4:3 スクリーン 対角=6.6, 水平=5.28, 垂直=3.96

16:9 スクリーン 対角=6.6, 水平=5.76, 垂直=3.24

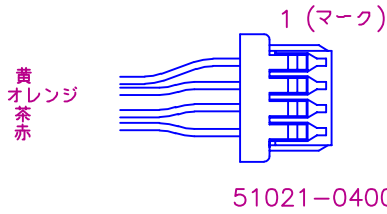
## 寸法



# MSVF3.3X0315IR-BCDN-MD2

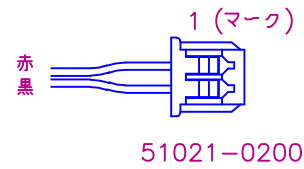
## 接続 & コントロール

### (1) アイリスターミナル



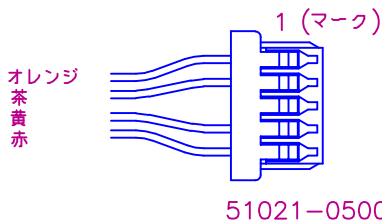
ピン ナンバー	色	割り当て
1	黄	制動 +
2	オレンジ	制動 -
3	茶	駆動 +
4	赤	駆動 -

### (2) IR カットフィルム ターミナル



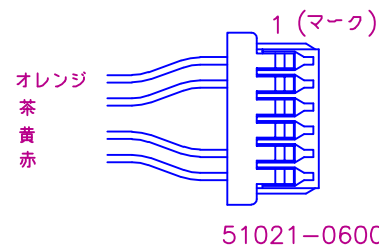
ピン ナンバー	色	割り当て
1	赤	IR IN/OUT(+/-)
2	黒	IR GND

### (3) ズームモーター コントロール ターミナル



ピン ナンバー	色	相
1	オレンジ	B
2	茶	A
3	N/A	N/A
4	黄	$\overline{B}$
5	赤	$\overline{A}$

### (4) フォーカスモーター コントロール ターミナル



ピン ナンバー	色	相
1	オレンジ	B
2	茶	A
3	N/A	N/A
4	N/A	N/A
5	黄	$\overline{B}$
6	赤	$\overline{A}$

### (5) ズーム/フォーカス モーター コントロール 励磁パターン



CW 回転の励磁パターン				
Step	A	$\overline{A}$	B	$\overline{B}$
0	H	L	H	L
1	L	H	H	L
2	L	H	L	H
3	H	L	L	H