

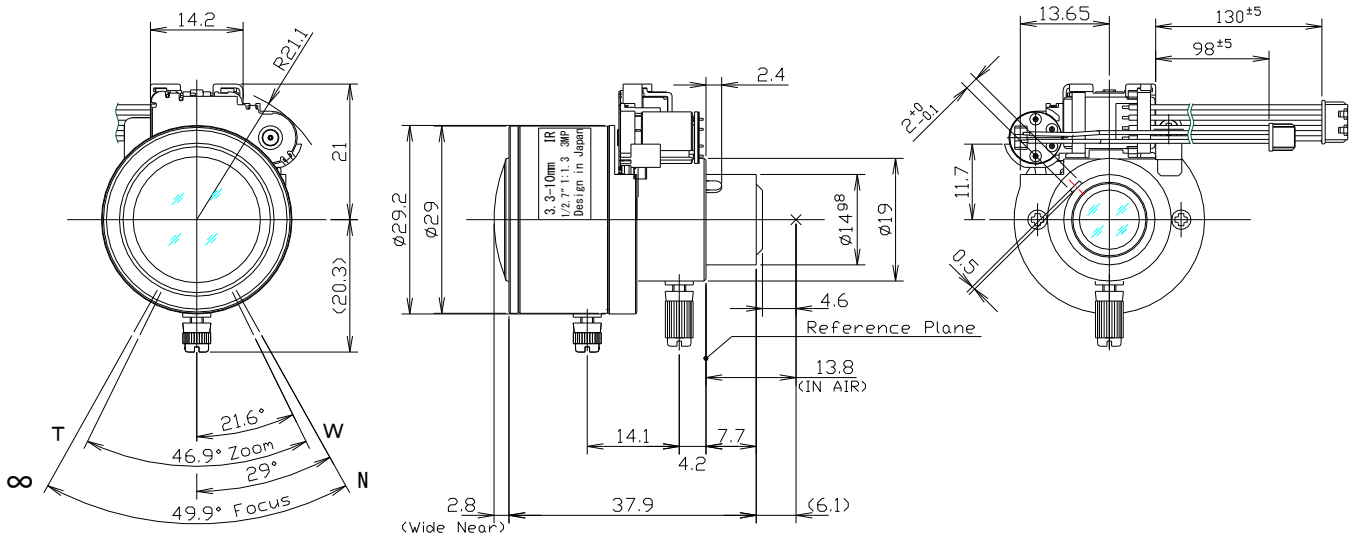
MSVF3X3313IR3-BCPN



タイプ	バリフォーカルAI		マウント	φ14		
焦点距離	3.3~10.0mm		バックフォーカス	5.5~11.9mm		
F値	F1.3		メカニカルバックフォーカス	13.8mm		
イメージサイズ	1/2.7" (φ6.6)		射出瞳	-74.8 ~ -21.4mm		
操作範囲	アイリス	F1.3-F16-Closed	有効径	前玉 後玉		
	フォーカス	0.5m~∞			φ16.4mm	
	ズーム	3.3~10.0mm			φ6.7mm	
操作方法	アイリス	PMモーター	寸法	φ29 x 37.9mm		
	フォーカス	手動			重量	22.5g
	ズーム	手動				
最短被写体サイズ	ICR	DC ガルバノメーター				
	ワイド	685.5x1095.9mm	527.7x1331.1mm			
画角	テレ	216.7x272.2mm	176.5x320.4mm			
	対角	4:3 128.2° ~ 39.9°	16:9 128.2° ~ 39.9°			
	水平	4:3 93.9° ~ 31.9°	16:9 104.8° ~ 34.8°			
垂直	67.7° ~ 24.0°	54.7° ~ 19.6°				
制御	アイリス	IR カットフィルター	-	-		
モーター タイプ	PM タイプ ステッピングモーター	ガルバノメーター	-	-		
使用電圧範囲	2.6V ~ 3.8V	3.0V ~ 5.0V	-	-		
コイル抵抗値	28.5Ω/phase ±10%	190Ω/phase ±10%	-	-		
励磁方式	2相励磁 バイポーラ	-	-	-		
基本ステップ角	0.709°	-	-	-		
絶縁抵抗	1MΩ 以上	1MΩ 以上	-	-		
	-	-	-	-		
	-	-	-	-		
	-	-	-	-		
動作温度範囲	-10 ~ +50 °C					

寸法図

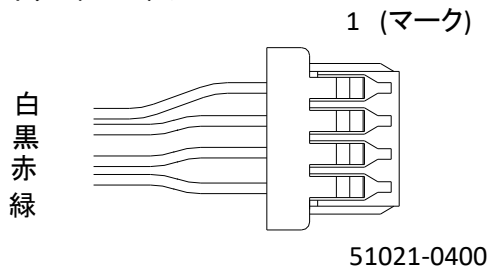
4:3 スクリーン 対角=6.6, 水平=5.28, 垂直=3.96
 16:9 スクリーン 対角=6.6, 水平=5.76, 垂直=3.24



Subject to change without notice

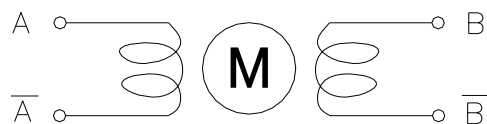
接続&コントロール

(1) アイリスターミナル



ピンナンバー	色	相
1	白	A
2	黒	B
3	赤	A
4	緑	B

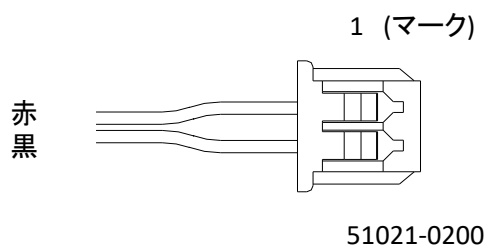
(2) モーター コントロール 励磁パターン



アイリス CW: 開 → 閉

CW 回転の励磁パターン				
Step	A	\bar{A}	B	\bar{B}
0	H	L	H	L
1	L	H	H	L
2	L	H	L	H
3	H	L	L	H

(3) IR カットフィルター ターミナル



ピンナンバー	色	割り当て
1	赤	IR IN/OUT(-/+)
2	黒	IR GND