

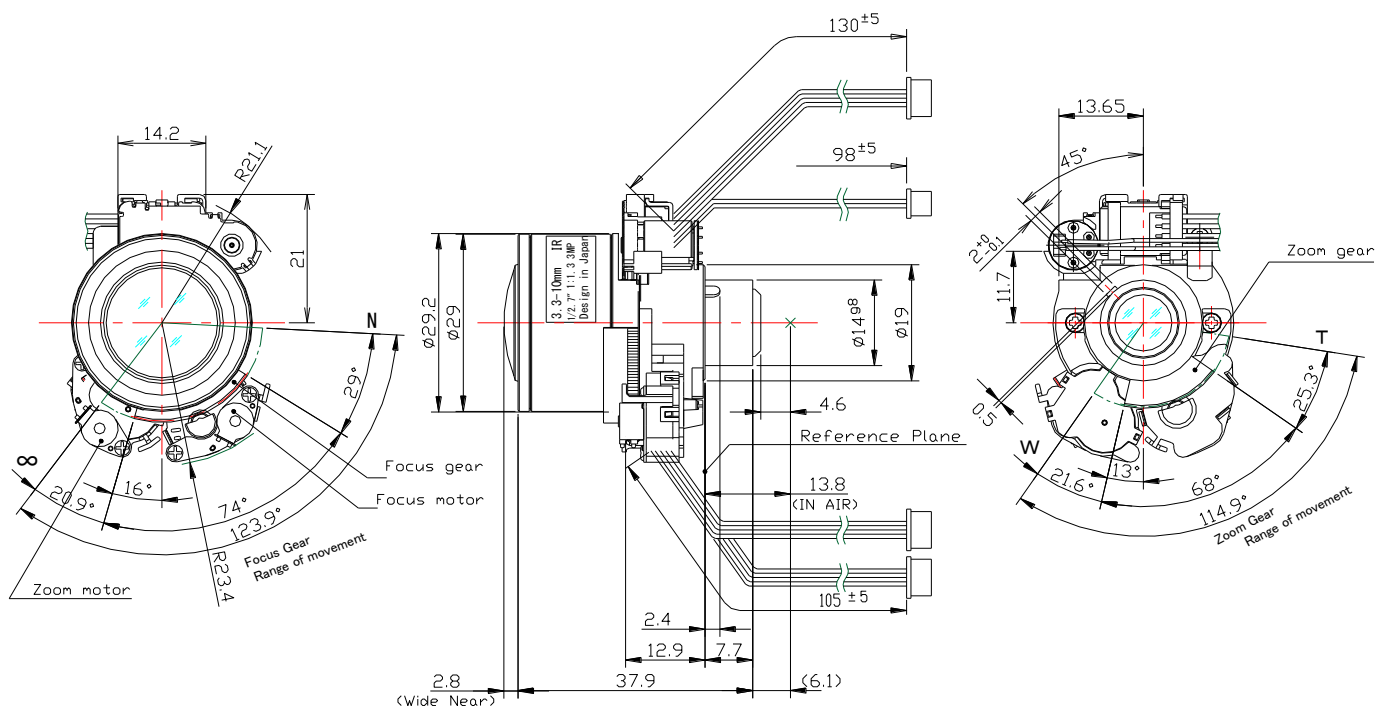
# MSVF3X3313IR3-BCPN-MD2



タイプ	バリフォーカルAI		マウント	φ14
焦点距離	3.3~10.0mm		バックフォーカス	5.5~11.9mm
F値	F1.3		メカニカルバック	13.8mm
イメージサイズ	1/2.7"(φ6.6)		射出瞳	-74.8 ~ -21.4mm
操作範囲	アイリス	F1.3-F16-Closed	フィルタサイズ	-
	フォーカス	0.5m~∞	有効径	前玉 φ16.4mm
	ズーム	3.3~10.0mm		後玉 φ6.7mm
操作方法	アイリス	PMモーター	寸法	φ29 x 37.9mm
	フォーカス	PMモーター		
	ズーム	PMモーター	重量	27g
	ICR	DC ガルバノメーター		
最短被写体サイズ	ワイド	685.5x1095.9mm	527.7x1331.1mm	
	テレ	216.7x272.2mm	176.5x320.4mm	
画角	対角	128.2° ~ 39.9°	128.2° ~ 39.9°	
	水平	4:3 93.9° ~ 31.9°	16:9 104.8° ~ 34.8°	
	垂直	67.7° ~ 24.0°	54.7° ~ 19.6°	
制御	Iris	Focus	Zoom	IR cut filter
モーター タイプ	PM タイプ ステッピングモーター	PM タイプ ステッピングモーター	PM タイプ ステッピングモーター	ガルバノメーター
使用電圧範囲	2.6V ~ 3.8V	2.6V ~ 4.8V	2.6V ~ 4.8V	3.0V ~ 5.0V
コイル抵抗値	28.5Ω/相 ±10%	20Ω/相 ±8%		190Ω/相 ±10%
励磁方式	2相励磁 バイポーラ	2相励磁 バイポーラ	2相励磁 バイポーラ	-
減速比	-	1/45	1/45	-
基本ステップ角	0.709°	0.4°	0.4°	-
絶縁抵抗	1MΩ 以上	1MΩ 以上	1MΩ 以上	1MΩ 以上
フルストロークのパルス	-	1441	1161	-
入力信号	-			
感度調節	-			
動作温度範囲	-10 ~ +50 °C			

## 寸法図

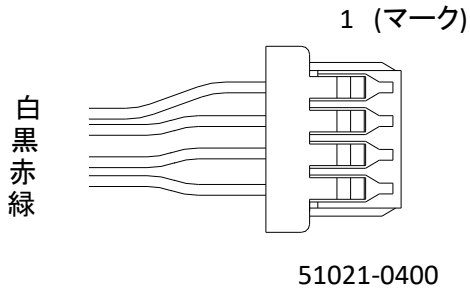
4:3 スクリーン 対角=6.6, 水平=5.28, 垂直=3.96  
 16:9 スクリーン 対角=6.6, 水平=5.76, 垂直=3.24



Subject to change without not

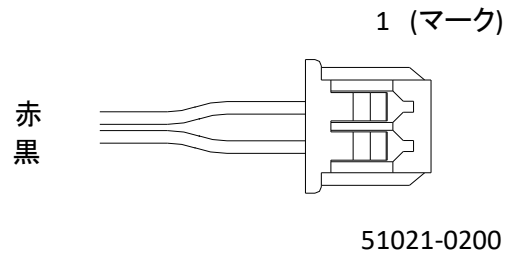
## 接続&コントロール

### (1) アイリスターミナル



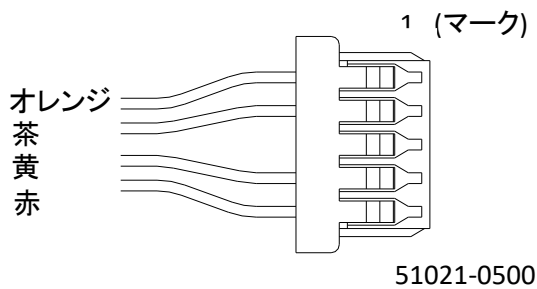
ピン ナンバー	色	相
1	白	A
2	黒	B
3	赤	A
4	緑	B

### (2) IR カットフィルター ターミナル



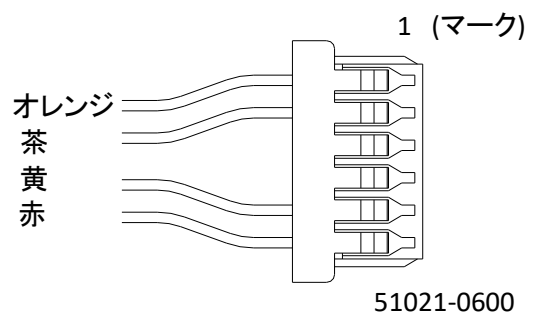
ピン ナンバー	色	割り当て
1	赤	IR IN/OUT(-/+)
2	黒	IR GND

### (3) ズームモーター コントロール ターミナル



ピン ナンバー	Color	相
1	オレンジ	B
2	茶	A
3	N/A	N/A
4	黄	$\bar{B}$
5	赤	$\bar{A}$

### (4) フォーカスモーター コントロール ターミナル



ピン ナンバー	色	相
1	オレンジ	B
2	茶	A
3	N/A	N/A
4	N/A	N/A
5	黄	$\bar{B}$
6	赤	$\bar{A}$

### (5) モーター コントロール 励磁パターン



モーター 接続

### アイリス CW: 開 → 閉

CW 回転の励磁パターン				
Step	A	$\bar{A}$	B	$\bar{B}$
0	H	L	H	L
1	L	H	H	L
2	L	H	L	H
3	H	L	L	H

### フォーカス & ズーム

CW 回転の励磁パターン				
Step	A	$\bar{A}$	B	$\bar{B}$
0	H	L	H	L
1	L	H	H	L
2	L	H	L	H
3	H	L	L	H